

O k a y a

岡 谷

美しいが生まれるまち

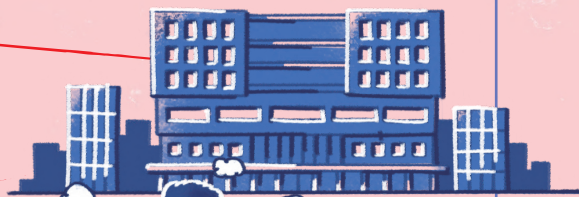
移住のためのヒントを集めました。

”
好き
”
おかやから
をふやそう

matsumoto



cycling



onsen



compact city

shimosuna



sikk

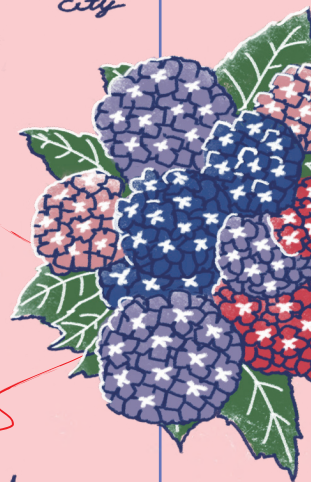
suna lake



unagi



kamisuna



岡谷から、信州とつながる。

岡谷から、日本とつながる。

日本の中央に位置する信州。岡谷はその信州の真ん中に位置しています。長野県内の観光地へのアクセスはもちろん、全国へのアクセスも抜群。岡谷に来て、信州の、そして日本のいいところを見つけてみませんか？

岡谷から信州の自然を堪能する。



信州の中心に位置する岡谷からは、夏には登山やトレッキング、冬にはウィンタースポーツなど、季節を通して自然を堪能できます。



諏訪湖沿いでサイクリングがおすすめ！

諏訪湖周辺では菓子店、飲食店に立ち寄りながらちょい食べサイクリングを楽しめます。塩嶺峠、勝弦峠、塩嶺王城パークライン、高ボッチ高原など山麓エリアでは、ヒルクライムの醍醐味と峠からの眺望も満喫できます。

ものづくりのまち、おかや

明治から昭和初期にかけて「シルク岡谷」と呼ばれ、世界にその名を馳せました。美しい生糸とそれを生み出す技術は精密機械工業に引き継がれ、現在も「ものづくりのまち」として知られています。



シルクファクトおかや
岡谷蚕糸博物館

シルクや製糸業の歴史を知ることができる博物館。製糸工場も併設しており、製糸全盛期から変わらない繰糸機が実際に稼働している様子を見学できます。ワークショップスペースでは繭クラフトや手織り体験もできます！

ものづくりを体験する！



fabスペース hana_re

hana_re は「つくる」ことを気軽に、というコンセプトのもと3Dプリンター・レーザーカッターなどのデジタル機器と木加工機・ミシン・刺繍機、各種ハンディツールなどを使うことができる「まちの工作室」です。

岡谷って、こんなところ。

人口
47,924人

東京は...
13,963,751人

年間日照時間
2243時間

標高
779m

面積
85.1km²

平均最高気温
24℃
平均最低気温
-2℃

年間積雪量
42cm
長野市は...
141cm

市民農園・研修農園の数
28ヶ所 212区画

専門家のサポートで、一から野菜づくりを学べる研修農園。小さなお子様と一緒にの参加も大歓迎！楽しみながら野菜づくりを体験できます。



長野県内で見ると比較的少なめ！

諏訪大社とは？

全国各地にある諏訪神社の総本社で、古事記の中にも登場する由緒正しき神社。お参りするなら「4社めぐり」がおすすめ！

岡谷温泉
源泉温度
46℃

諏訪地域は温泉の多い地域。「おかや温泉 美肌の湯 ロマネット」は岡谷市内外から愛されている、源泉100%のサウナ付き日帰り温泉。夜22時半までの営業だから、お仕事帰りにもゆっくりと寄れるのが嬉しい！



東京からのアクセス

約150min

約180min

名古屋からのアクセス

約120min

見て、食べて、知る

イルフ童画館

岡谷市出身の画家、武井武雄さんの童画の世界を体感できる場所。岡谷の街のあちこちに作品が配置されており、街のシンボルのルーツを知ることができます。



さんとお 喫茶+ギャラリー

築100年余の製糸家の住宅を改装したギャラリー+カフェ。テーブル席に加え、お座敷もあるので小さなお子様連れにもおすすめ。お店の2階では定期的に絵画や写真など企画展が開かれています。



やなのうなぎ観光荘

やなのうなぎ観光荘は岡谷で60年以上にわたり、うなぎ料理を提供しているお店です。諏訪湖より流れる天竜川のほとりで、スタッフの方々の丁寧な雰囲気作りに、思わずファンになってしまいます。



岡谷のいいところ、 移住者の方々に、 聞いてみました。

やなのうなぎ観光荘
宮澤 健さん



最近面白い人が増えてきてる。
移住に関して相談できる
人も多い。

都心でサラリーマンやりつつ、
長野方面にも来ている人も結構
いて、昔より暮らし方の
自由度が増している。

やなのうなぎ観光荘
宮澤 玲さん



首都圏に比べると子育てには
すごく良い環境。待機児童は
もちろんゼロ（笑）

本当に山の中であって、
自然保育園以上に
自然保育しちゃっている
園もある！



編集者たちの声

なんとなく今の生活に疑問を感じていたり、
住んでいる地域でこれからの生活に未来が
見えない人は、観光やレジャー等で良いので、
一度遊びにきて欲しい！

岡谷市産業振興部工業振興課
小松 弘幸



岡谷のツアーをきっかけに長野
で二拠点生活を始めました。
現地の人を知るのが
何よりおすすめ！

デザイン
塚原 朋子さん



イラスト・デザイン
大木 洋さん



岡谷周辺は寒いけど景色が綺麗。
自然が近くて、少し出かければ霧ヶ峰、
諏訪湖八ヶ岳がある。

さんとこ
源馬 菜穂さん



まちに余白があって、地域が
変わっていく過程が
目に見えてわかる。

hana_re
浜 元気さん



うなぎを沢山食べる！
うなぎ屋さんも多い！



諏訪や松本など、周りに面白い場所
や人が多いので、遊びに行けるし、
知り合いや友達も作りやすい。

hana_re
浜 泰子さん



湖に映える、美しいが生まれる
まち岡谷。コンパクトシティで
便利な生活ができる、そんな岡谷
が大好き。

岡谷市産業振興部工業振興課
矢澤 祐輔



このパンフレットでは伝えきれない
魅力がたくさんあります！まずは
一度お越しいただき、岡谷を体験
してください！



岡谷に住む前から、市がサポート！

住む

空き家バンク

空き家情報を積極発信

家賃補助

若者の定住も支援

知る

移住などの体験を
フルサポート

交通・宿泊費補助、移住体験
住宅の家賃補助あります。

働く

コワーキングスペース
創業支援メニュー
就労・就農のサポート

子育てする

保育料の減免
出産おめでとうポイントの支給
医療費の助成

24 時間体制で救急患者を受け入れら
れる二次緊急医療機関「岡谷市民病
院」があり、医療体制も整っています。

岡谷
-OKAYA-

移住相談窓口：テクノプラザおかや 岡谷市産業振興部工業振興課
電話：0266-21-7000
メール：kougyo@city.okaya.lg.jp
受付時間：平日午前 8 時 30 分から午後 5 時 15 分
右の QR コードから岡谷市移住ホームページにアクセスできます。



「長野県 地域発 元気づくり支援金」活用